

Pour entrer dans l'univers d'Arthur Rimbaud et vous initier à la méthode du commentaire littéraire, vous allez analyser, pas à pas, le poème « Vénus Anadyomène » du recueil Poésies.

1 Lecture du poème

Relisez le poème « Vénus Anadyomène ».

- 1 Comme d'un cercueil vert en fer blanc, une tête
- 2 De femme à cheveux bruns fortement pommadés
- 3 D'une vieille baignoire émerge, lente et bête,
- 4 Avec des déficits assez mal ravaudés;

- 5 Puis le col gras et gris, les larges omoplates
- 6 Qui saillent ; le dos court qui rentre et qui ressort.
- 7 La graisse sous la peau paraît en feuilles plates ;
- 8 Et les rondeurs des reins semblent prendre l'essor...

- 9 L'échine est un peu rouge, et le tout sent un goût
- 10 Horrible étrangement, on remarque surtout
- 11 Des singularités qu'il faut voir à la loupe...

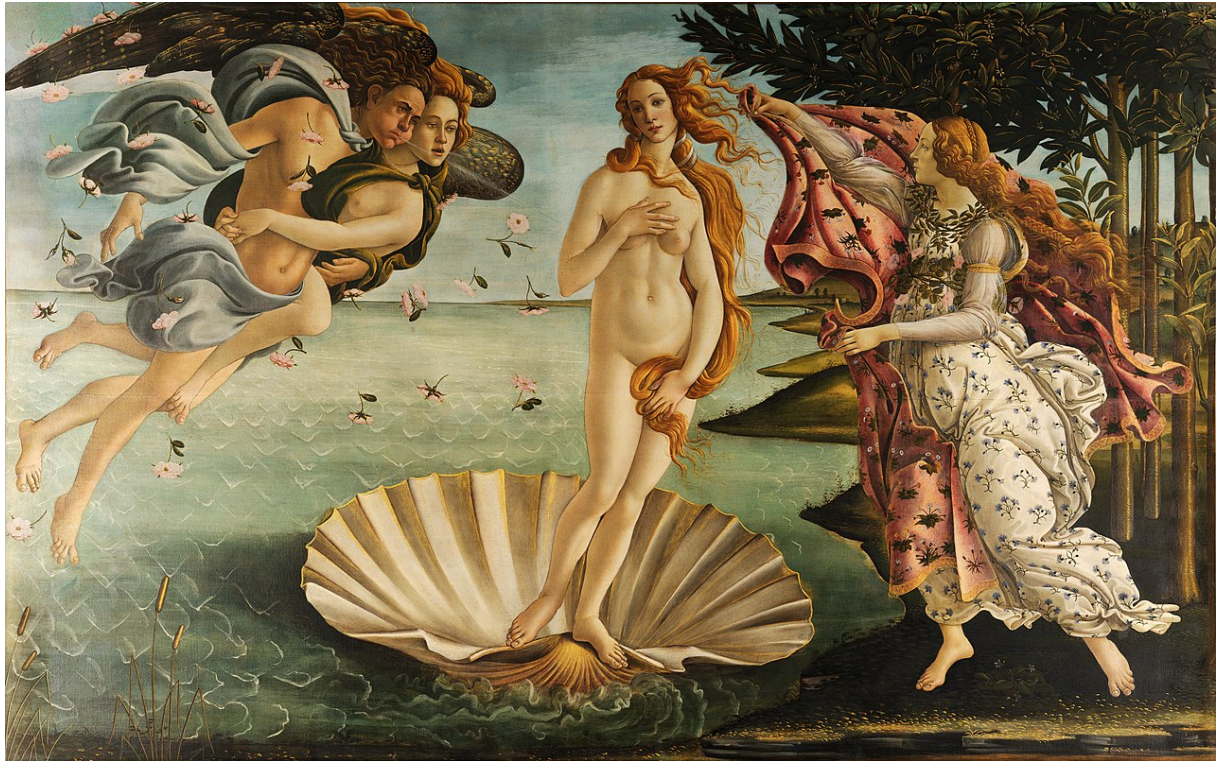
- 12 Les reins portent deux mots gravés: *Clara Venus*
- 13 – Et tout ce corps remue et tend sa large croupe
- 14 Belle hideusement d'un ulcère à l'anus.

Arthur Rimbaud, « Vénus Anadyomène », *Poésies* (1870).

2 Un thème traditionnel

Vénus « sortant de l'onde », ou « Vénus Anadyomène » est un thème traditionnel dans l'histoire de l'art ; observez ce tableau célèbre de Botticelli, *La Naissance de Vénus*, que Rimbaud avait sans doute en tête au moment d'écrire ce poème. Quelles remarques vous

inspire la comparaison du tableau de Botticelli et du poème de Rimbaud ? (Vous pouvez l'afficher ou le projeter en haute définition [à partir de cette page](#)).



Botticelli, *La Naissance de Vénus* (Vers 1484-1485), Galerie des Offices, Florence.

3 Tableau d'analyse du poème

Complétez le tableau ci-dessous afin d'approfondir votre connaissance de la poésie rimbalienne :

- Dans la première colonne, citez les vers du poème.
- Dans la deuxième colonne, identifiez les effets stylistiques produits.
- Dans la troisième colonne, proposez une interprétation.

Certaines cases ont été préremplies pour vous amener progressivement vers l'analyse du poème. À partir de ce tableau, il vous sera dès lors plus aisé de construire votre plan de commentaire.

CP	I
à	tr
ra	ot
st	ice
o	ér
n	dp

sér
sé
t
la
iti
to
tn
és
r/
ae
iff
re
ets
sp
r
o
d
u
it
s

1
C
o
m
m
e
d
.
u
n
c
e
r
c
u
e
il
v
e
rt
e
n
f
e
r
b
la

n
c,
u
n
e
t
ê
t
e
/
D
e
f
e
m
m
e
à
c
h
e
v
e
u
x
b
r
u
n
s
f
o
r
t
e
m
e
n
t
p
o
m
m
a
d
é
s
»

v.	
1	
-	
2	
2	U
	n
	e
	h
	y
	p
	a
	l
	l
	a
	g
	e
3	T
	Ae
	vr
	em
	ce
	d
	ep
	sé
	dj
	éo
	fir
	cia
	t t
	s i
	a f
	s
	s
	e
	z
	m
	al
	r
	a
	v
	a
	u
	d
	é
	s
	»

v.	
4	
4	C
	L
	e
	a
	v
	g
	e
	r
	rs
	ai
	m
	s
	e
	s
	t
	e
	a
	s
	u
	o
	j
	o
	u
	s
	u
	l
	a
	r
	p
	le
	e
	p
	a
	r
	o
	p
	s
	a
	ai
	r
	s
	ai
	m
	t
	e
	d
	e
	n
	e
	f
	c
	e
	e
	u
	tt
	ill
	e
	V
	s
	é
	p
	n
	l
	a
	u
	t
	s
	e
	r
	i
	s
	m
	»
v.	a
8	d
	ie
	n
	n
	e
	q
	u

i
e
st
g
r
o
s
s
e
e
t
vi
ei
ll
e.
L'
i
m
a
g
e
d
e
s
f
e
u
ill
e
s
p
la
t
e
s
r
a
p
p
el
le
le
s
f
a
m
e

u
s
e
s
r
i
d
u
l
e
s
q
u
i
s
e
f
o
r
m
e
n
t
s
u
r
u
n
e
p
e
a
u
a
y
a
n
t
b
a
i
g
n
é
e
t
r
o
p
i
o

	n g t e m p s d a n s l' e a u .
5	AV ré in na as ld ie svi æ tn it cu m m o r c e a u d e vi a n d e s ai g n

a
n
t
e.
C
e
t
t
e
i
m
a
g
e
s'
i
n
s
c
r
i
t
d
a
n
s
u
n
d
i
s
c
o
u
r
s
p
r
o
f
o
n
d
é
m
e
n
t
t
o
u

r
n
é
v
e
rs
la
d
é
n
o
n
c
i
a
t
i
o
n
d
u
s
o
r
t
r
é
s
e
r
v
é
a
u
x
p
r
o
s
t
i
t
u
é
s
a
u
X
I
X

e si è cl e. L' ir r e s p e c t d e le u r c o r p s e st d é n o n c é d a n s c e p o è m e. Øl ' é	C e s
--	-------------

c	a
h	tt
i	ri
n	b
e	u
"	ts
v.	d
9	é
,	si
"l	g
a	n
c	e
r	n
o	t
u	r
p	e
e	s
"	p
v.	e
1	c
3	t
	v
	e
	m
	e
	n
	t
	l
	a
	c
	o
	l
	o
	n
	n
	e
	v
	e
	rt
	é
	b
	r
	al
	e
	d
	e
	'
	h

o
m
m
e
e
t
d
e
c
e
rt
ai
n
s
a
n
i
m
a
u
x
e
t
"l
a
c
r
o
u
p
e
"
r
é
f
è
r
e
a
u
x
f
e
s
s
e
s

m
a
i
s
e
n
d
o
s
s
e
u
n
e
c
o
n
n
o
t
a
t
i
o
n
a
n
i
m
a
l
e
r
e
n
v
o
y
a
n
t
à
la
p
a
r
t
i
e
p
o

st
é
ri
e
u
r
e
a
rr
o
n
d
ie
q
u
i
s'
é
t
e
n
d
d
e
s
h
a
n
c
h
e
s
à
l'
o
r
i
g
i
n
e
d
e
la
q
u
e
u
e

c h e z c e r t a i n s a n i m a u x. L a f e m m e c e s s e d' ê tr e u n e f e m m e.
7 T e r m e s

p
è
j
o
r
a
t
i
f
s
,
d
è
p
r
è
c
i
a
t
i
f
s

&
L
e
t
o
u
t
s
e
n
t
u
n
g
o
û
t
/
H
o
r
r
i
b

I	
e	
é	
tr	
a	
n	
g	
e	
m	
e	
n	
t	
»	
v.	
9	
-	
1	
0	
9 p	
Do	
e i	
s n	
sit	
ns	
g	
ud	
lae	
ri	
t s	
é u	
s s	
q p	
ue	
'il n	
f s	
a i	
u o	
t n	
v	
o	
ir	
à	
la	
l	
o	
u	
p	

e	
..	
."	
v	
e	
r	
s	
1	
1	
1	PÀ
0	ri'
	oé
	sp
	ao
	i q
	su
	ne
	el
	é
	t
	ai
	t
	m
	al
	v
	u
	d
	e
	s
	e
	f
	ai
	r
	e
	t
	a
	t
	o
	u
	e
	r,
	c'

é
t
ai
t
c
o
n
n
o
t
é
c
o
m
m
e
q
u
el
q
u
e
c
h
o
s
e
d
e
v
u
lg
ai
r
e,
c'
é
t
ai
e
n
t
p
r
e
s
q

u
e
u
n
i
q
u
e
m
e
n
t
l
e
s
p
r
o
s
t
i
t
u
é
e
s
q
u
i
e
n
p
o
s
s
é
d
a
i
e
n
t.
L
e
m
y
t
h
e
d

e
V
é
n
u
s
e
s
t
b
e
l
e
t
b
i
e
n
d
é
g
r
a
d
é
i
c
i
e
n
v
i
e
i
l
l
e
p
r
o
s
t
i
t
u
é
e
é
m
e
r
g
e
a
n

t d e s o n b a i n .
1 B e l l e h i d e u s e m e n t d . u n u l c è r e à l' a n u s. » v. 1 4
1 L 2 e

s a l l i t é r a t i o n s e n " r "	k v é n u s » v. 1 2 e t « a n u s » v. 1 4
---	---